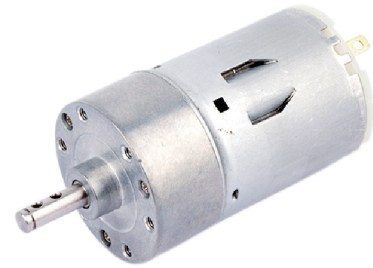


BY37A-535

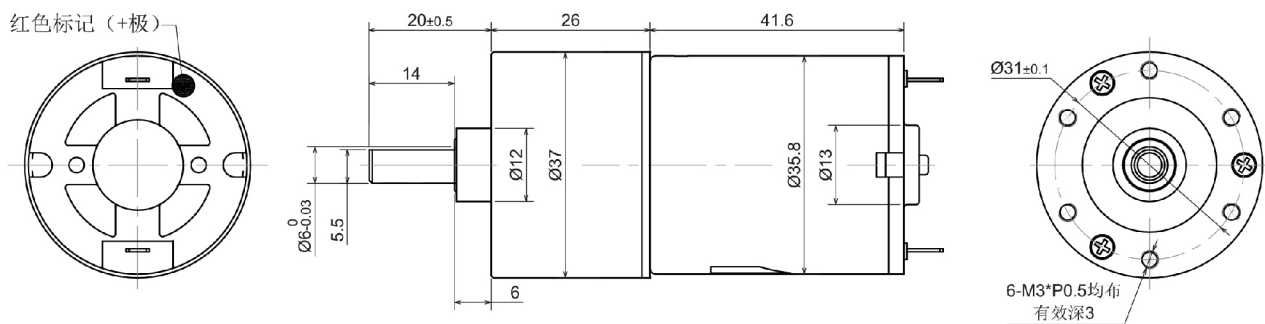
产品优势 中心出轴，正反转，可调速，可加编码器和无刷电机

应用示例 机器人，智能家居，医疗器械，金融机械，电动工具

减速比	1/7	1/16 1/25	1/37,1/56	1/88,1/151 1/268	1/407 1/878	1/1098
减速箱级数	2	3	4	5	6	7
减速箱长度(mm)	18	21	23.5	26	28.5	31



外形尺寸图 (单位: mm)



电机单体性能

规格	额定电压 (V)	空载电流 (mA)	空载转速 (r/min)	额定力矩 (gf.cm)	额定电流 (mA)	额定转速 (r/min)	堵转力矩 (gf.cm)	堵转电流 (A)	最大功率 (W)
RS-535PA-1253	12.0	150	5300	120	610	4700	850	4.1	11.7
RS-535PA-2481	24.0	170	8100	200	870	5800	1200	4.4	25.1

常规减速电机性能

减速电机型号	电压 (DC)	减速比(L)	7	25	56	88	151	268	407	1098
		箱体长度(mm)	18	21	23.5	26	26	26	28.5	31
BY37A-535-1253	12V	空载转速(rpm)	750	210	93	60	35	19	13	4.5
		额定转速(rpm)	615	185	77	49	29	16	11	4.0
		额定力矩(kg.cm)	0.5	1.8	3.5	5.0	8.0	10.0	10.0	10.0
		堵转力矩(kg.cm)	4.6	10.0	16.0	24.0	32.0	45.0	60.0	100.0
BY37A-535-2481	24V	减速比(L)	7	25	56	88	151	268	407	1098
		箱体长度(mm)	18	21	23.5	26	26	26	28.5	31
BY37A-535-2481	24V	空载转速(rpm)	1150	320	140	92	53	30	20	7.2
		额定转速(rpm)	829	232	104	66	38	22	14	5.3
		额定力矩(kg.cm)	1.0	2.2	4.0	6.0	8.0	10.0	10.0	10.0
		堵转力矩(kg.cm)	4.6	10.0	16.0	24.0	32.0	45.0	60.0	100.0

①选型指南: 能接受的外形尺寸→使用电压、转速、负载力矩及其他要求→确定型号

②接受非标定制, Tel: 0755-2891 0425 E-mail: boyuan@szbymotor.com