

BY28Y-2838BL

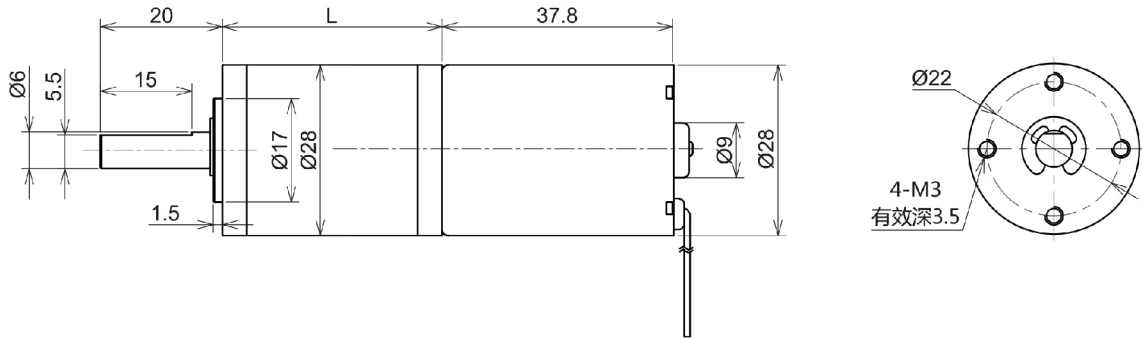
产品优势 无刷行星，金属齿轮，PWM，FG，正反转，内置驱动

应用示例 机器人，除尘毛刷、金融机械，切割机、游戏机

减速比	1/4	1/14,1/19 1/27	1/51,1/171 1/100,1/139	1/189,1/264,1/369 1/516,1/720
减速箱级数	1	2	3	4
减速箱长度(mm)	28.5	36	43	50



外形尺寸图 (单位: mm)



电机单体性能

规格	额定电压 (V)	空载电流 (mA)	空载转速 (r/min)	额定力矩 (gf.cm)	额定电流 (mA)	额定转速 (r/min)	堵转力矩 (gf.cm)	堵转电流 (A)	最大功率 (W)
BLDC-2838-1250	12.0	140	5000	90	550	4180	750	3.1	9.6
BLDC-2838-2450	24.0	90	5000	90	300	4380	950	2.2	12.2

常规减速电机性能

减速电机型号	电压 (DC)	减速比(L)	4	14	27	51	100	189	369	720
		箱体长度(mm)	28.5	36	36	43	43	50	50	50
BY28Y-2838BL-1250	12V	空载转速(rpm)	1250	350	185	98	50	26	14	7.0
		额定转速(rpm)	1050	300	155	82	41	22	11	5.8
		额定力矩(kg.cm)	0.3	0.8	1.6	3.0	4.5	6.0	10.0	10.0
		堵转力矩(kg.cm)	1.2	3.5	8.0	13.0	22.0	40.0	50.0	80.0

减速电机型号	电压 (DC)	减速比(L)	4	14	27	51	100	189	369	720
		箱体长度(mm)	28.5	36	36	43	43	50	50	50
BY28Y-2838BL-2450	24V	空载转速(rpm)	1250	350	185	98	50	26	14	7.0
		额定转速(rpm)	1095	310	160	86	44	23	12	6.0
		额定力矩(kg.cm)	0.3	0.8	1.6	3.0	4.5	6.0	10.0	10.0
		堵转力矩(kg.cm)	1.2	4.0	10.0	15.0	25.0	40.0	50.0	80.0

- ①选型指南: 能接受的外形尺寸→使用电压、转速、负载力矩及其他要求→确定型号
- ②接受非标定制, Tel: 0755-2891 0425 E-mail: boyuan@szbymotor.com