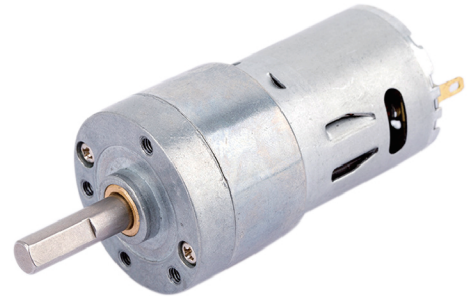


# BY32A-365

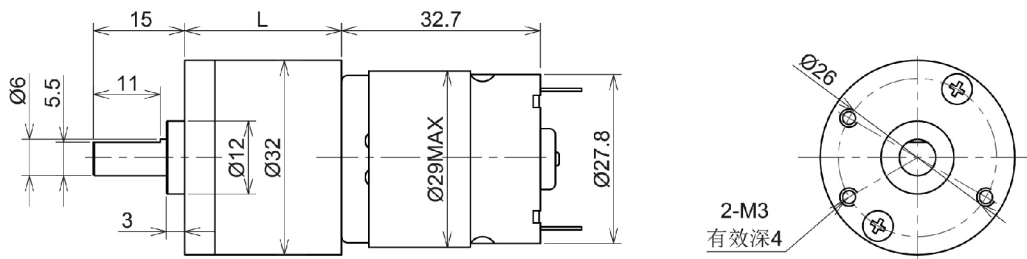
产品优势 金属齿轮，双向旋转，可调速，可带编码器和无刷电机

应用示例 切纸机，消毒灯，吸尘器，皂液器，自动售货机

减速比	1/5.8	1/17	1/40 1/52	1/105 1/155	1/278 1/465	1/732 1/1397
减速箱级数	1	2	2	3	4	5
减速箱长度(mm)	15	17	20.4	23.1	25.8	28.5



## 外形尺寸图 (单位: mm)



## 电机单体性能

规格	额定电压 (V)	空载电流 (mA)	空载转速 (r/min)	额定力矩 (gf.cm)	额定电流 (mA)	额定转速 (r/min)	堵转力矩 (gf.cm)	堵转电流 (A)	最大功率 (W)
RS-365SA-12100	12.0	150	10000	65	1300	6000	300	5.5	7.7
RS-365SA-1273	12.0	70	7300	65	550	5600	240	2.1	4.5

## 常规减速电机性能

减速电机型号	电压 (DC)	减速比(L)	5.8	17	52	105	278	465	732	1397
		箱体长度(mm)	15	17.7	20.4	23.1	25.8	25.8	28.5	28.5
BY32A-365-12100	12V	空载转速(rpm)	1700	585	190	95	36	22	14	7.2
		额定转速(rpm)	1020	350	115	57	22	13	8	4.3
		额定力矩(kg.cm)	0.3	0.7	2.0	3.0	6.0	8.0	8.0	8.0
		堵转力矩(kg.cm)	1.4	3.8	10.0	15.0	45.0	60.0	80.0	80.0
BY32A-365-1273	12V	空载转速(rpm)	1259	429	140	70	26	16	10	5.2
		额定转速(rpm)	950	330	109	53	20	12	8	4.0
BY32A-365-1273	12V	额定力矩(kg.cm)	0.3	0.7	2.0	3.0	6.0	8.0	8.0	8.0
		堵转力矩(kg.cm)	1.1	3.1	8.3	15.0	36.0	60.0	80.0	80.0

- ①选型指南：能接受的外形尺寸→使用电压、转速、负载力矩及其他要求→确定型号  
 ②接受非标定制，Tel: 0755-2891 0425 E-mail: boyuan@szbymotor.com