

BY28A-365

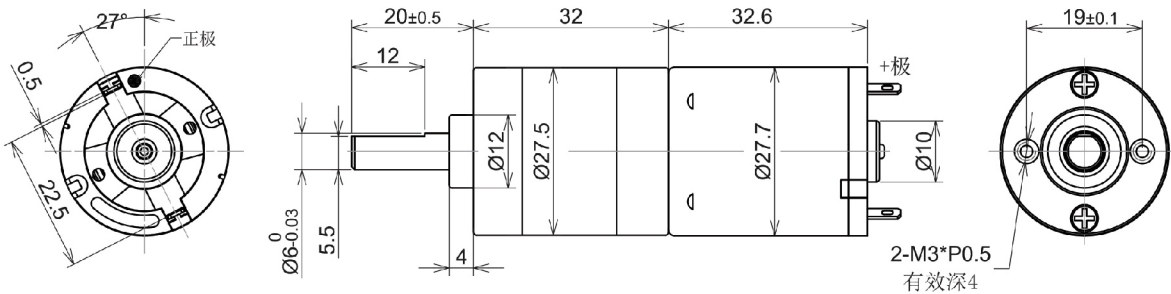
产品优势 金属齿，正反转，可调速，可带编码器和无刷电机

应用示例 售货机，金融机械，皂液器，医疗设备，吸尘器

减速比	1/5.7 1/13,1/29	1/42 1/67,1/109	1/152 1/293,1/345	1/792	1/2139
减速箱级数	1	2	3	4	5
减速箱长度(mm)	24.5	27	29.5	32	34.5



外形尺寸图 (单位: mm)



电机单体性能

规格	额定电压 (V)	空载电流 (mA)	空载转速 (r/min)	额定力矩 (gf.cm)	额定电流 (mA)	额定转速 (r/min)	堵转力矩 (gf.cm)	堵转电流 (A)	最大功率 (W)
RS-365SH-1273	12.0	70	7300	30	270	6400	240	1.6	4.6
RS-365SH-12110	12.0	150	11000	80	1100	7300	300	2.9	8.5

常规减速电机性能

减速电机型号	电压 (DC)	减速比(L)								
		5.7	13	29	67	152	345	792	2139	
BY28A-365-1273	12V	箱体长度(mm)	24.5	24.5	24.5	27	29.5	29.5	32	34.5
		空载转速(rpm)	1300	575	255	110	49	22	10	4
		额定转速(rpm)	1050	420	180	88	41	18	8	3
		额定力矩(kg.cm)	0.1	0.5	1.2	1.5	3.0	6.0	6.0	6.0
		堵转力矩(kg.cm)	0.8	2.3	4.7	9.6	25.0	40.0	50.0	80.0

减速电机型号	电压 (DC)	减速比(L)								
		5.7	13	29	67	152	345	792	2139	
BY28A-365-12110	12V	箱体长度(mm)	24.5	24.5	24.5	27	29.5	29.5	32	34.5
		空载转速(rpm)	1920	850	380	160	72	32	14	5
		额定转速(rpm)	1480	680	290	125	48	28	9	4
		额定力矩(kg.cm)	0.3	0.5	1.2	2.5	4.5	6.0	6.0	6.0
		堵转力矩(kg.cm)	1.4	2.8	5.8	12.0	25.0	40.0	80.0	80.0

- ①选型指南：能接受的外形尺寸→使用电压、转速、负载力矩及其他要求→确定型号
 ②接受非标定制， Tel: 0755-2891 0425 E-mail: boyuan@szbymotor.com